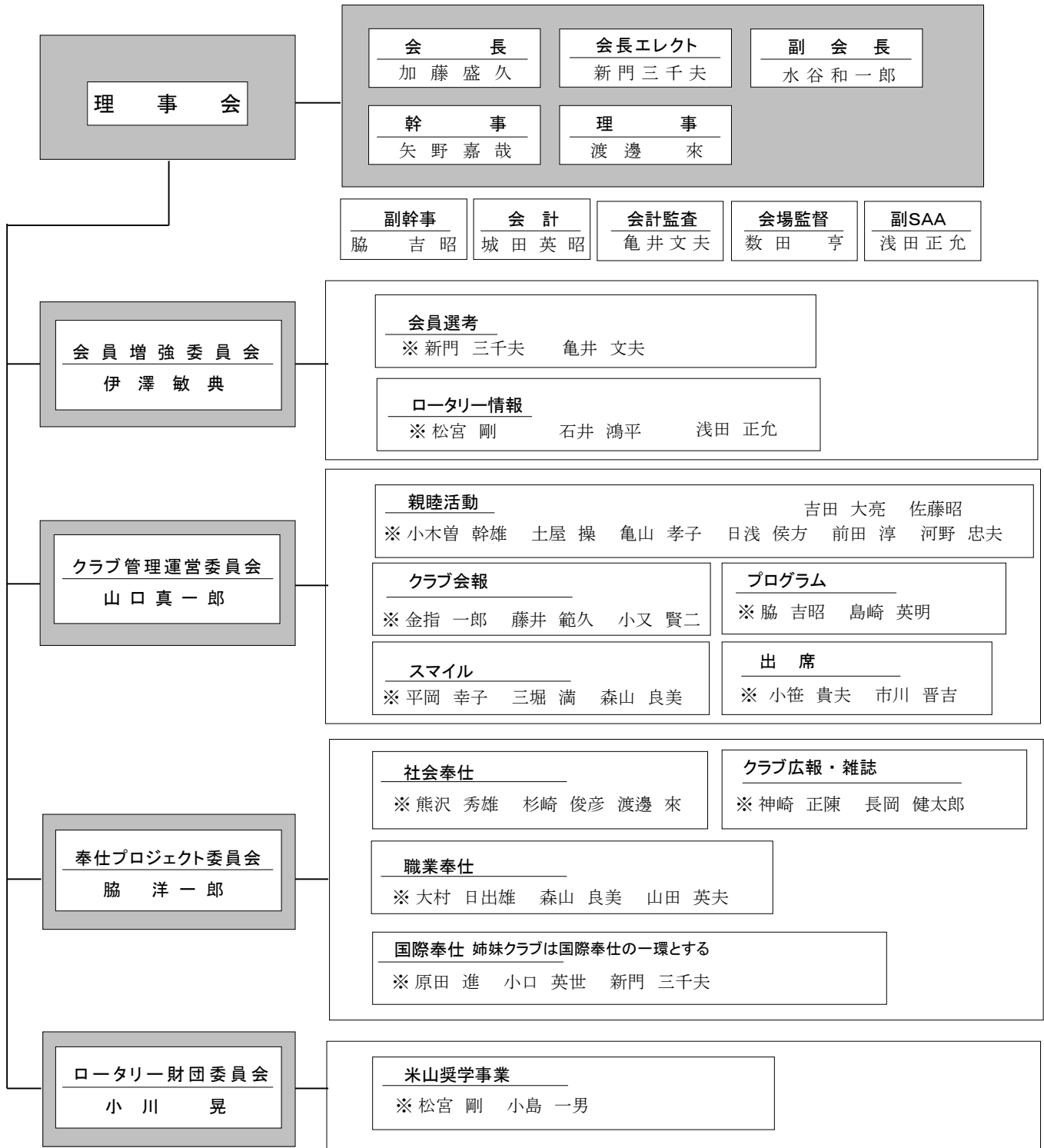


茅ヶ崎湘南ロータリークラブ委員会組織図 案(2011 ~ 2012年度)

(※印はリーダー)



地区役員

ロータリーの友特別顧問	神崎 正陳
地区諮問委員	〃
〃	松宮 剛
クラブ奉仕委員長	脇 洋一郎
クラブ奉仕委員	渡邊 来

理事役員の役割分担

事務局・IT	幹事	友好クラブ	副会長
諸規定	会長・幹事・会長エレクト・理事・副幹事		
クラブ研修リーダー	松宮 剛		
会員増強プロジェクト	伊澤敏典、新門三千夫、松宮剛、石井鴻平、浅田正允、渡邊 来、小川 晃、脇 洋一郎、小木曾幹雄、平岡幸子、加藤盛久、矢野嘉哉		